

PROJEKT – REFERENČNÍ LIST: HOPI s.r.o – mrazicí hala H4, Jažlovice



Projekt – referenční list

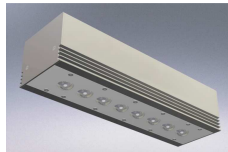
Zákazník – objekt
HOPI s.r.o. – areál Jažlovice
Mrazicí hala H4

Cíl investora
Dosažení požadované
úrovně osvětlení, snížení
provozních nákladů

Použité řešení
Instalace nových LED
svítidel, ovládání detektory
pohybu

Zákazník - objekt

Logistický areál společnosti HOPI s.r.o. se nachází v průmyslové zóně Jažlovice (Říčany u Prahy). V areálu jsou umístěny 4 velkoprostorové skladové haly.



Řešení

Mrazicí hala H4 byla osvětlena 170 ks výbojkových svítidel (400 W MTH). S ohledem na provozní podmínky (-28°C), výše instalace osvětlení (13,5 m), stav těchto svítidel a na požadovanou intenzitu osvětlení bylo rozhodnuto provést rekonstrukci základního osvětlení této haly při zachování elektrických rozvodů. Na základě kontrolních měření, konfigurace světelných obvodů a kvalitativních požadavků investora byla jako nejefektivnější varianta zvolena instalace nových 150 ks průmyslových LED svítidel LineLED (65 W) ovládaných v uličkách mezi regály detektory pohybu firmy B.E.G.

Výsledky

Intenzita osvětlení

Původní průměrná intenzita osvětlení	140 lx
Nová úroveň intenzity osvětlení	180 lx
Nárůst intenzity osvětlení prostoru	29 %

Spotřeba elektrické energie:

Původní okamžitá spotřeba kW	76,5 kW
Nová okamžitá maximální spotřeba kW:	9,75 kW
Snížení okamžité spotřeby energie	87%
Roční spotřeba el. energie – původní osvětlení	572 832 kWh
Roční spotřeba el. energie – nové LED osvětlení	52 079 kWh
Roční provozní úspora el. energie:	91%
Roční snížení emisí CO2	521 tun

Termín realizace: listopad 2012



Návratnost investice

1 rok
Pokles spotřeby
energie o **91%**

Dodavatel:
CORSIN s.r.o.

Pro další informace kontaktujte
CORSIN s.r.o.,
Sazečská 560/8
108 25 Praha 10
corsin@corsin.eu