

PROJEKT – REFERENČNÍ LIST: HOPI Hungária Logisztikai Kft, Gyál



Projekt – referenční list

Zákazník – objekt
HOPI Hungária, Gyál
Skladová chladicí hala

Cíl investora
Dosazení požadované
úrovně osvětlení, snížení
provozních nákladů

Použité řešení
Instalace nových LED
svítidel, ovládání detektory
pohybu

Zákazník - objekt

Logistický komplex společnosti HOPI Hungária Logisztikai Kft. ,Gyál se nachází V obci Gyál poblíž Budapešti. Velkoprostorová skladová hala disponuje celkovou skladovou plochou 21 000 m².



Řešení

Skladové prostory byly osvětleny 782 ks zářivkových svítidel (T8 2x58 W s klasickým Startérem) S ohledem na provozní podmínky , výše instalace osvětlení (16,5 m), stav svítidel a na požadovanou intenzitu osvětlení bylo rozhodnuto provést rekonstrukci základního osvětlení této haly. Na základě provedených výpočtů a požadavcích investora byla jako nejefektivnější varianta zvolena instalace nových průmyslových dvouřadých náklonných LED svítidel LineLED (93 W) ovládaných v uličkách mezi regály detektory pohybu firmy B.E.G.

Výsledky

Intenzita osvětlení

Původní průměrná intenzita osvětlení	150 lx
Nová úroveň intenzity osvětlení	155 lx
Nárůst intenzity osvětlení prostoru	3 %

Spotřeba elektrické energie:

Původní okamžitá spotřeba kW	112,61 kW
Nová okamžitá maximální spotřeba kW:	11,72 kW

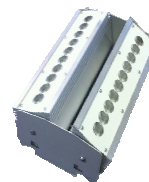
Snížení okamžité spotřeby energie

Roční spotřeba el. energie – původní osvětlení	844 560 kWh
Roční spotřeba el. energie – nové LED osvětlení	51 266. kWh

Roční provozní úspora el. energie:

Roční snížení emisí CO ₂	793,3 tun
-------------------------------------	-----------

Termín realizace: prosinec 2012



Návratnost investice

0,8 roku

Pokles spotřeby
energie o **94%**

Dodavatel:
CORSIN s.r.o.

Pro další informace kontaktujte
CORSIN s.r.o.,
Sazečská 560/8
108 25 Praha 10
corsin@corsin.eu